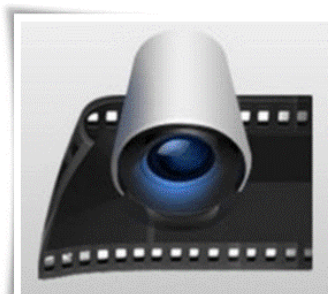


HƯỚNG DẪN SỬ DỤNG
XEM CAMERA BẰNG GUARDING VISION TRÊN IVMS 4210
(GUARDING VISION CLIENT)



GUARDING VISION

HD PARAGON

MỤC LỤC

Bước 1: Đăng nhập tài khoản Guarding Vision 3

Bước 2: Cập nhật mã xác thực (Verification Code)..... 4

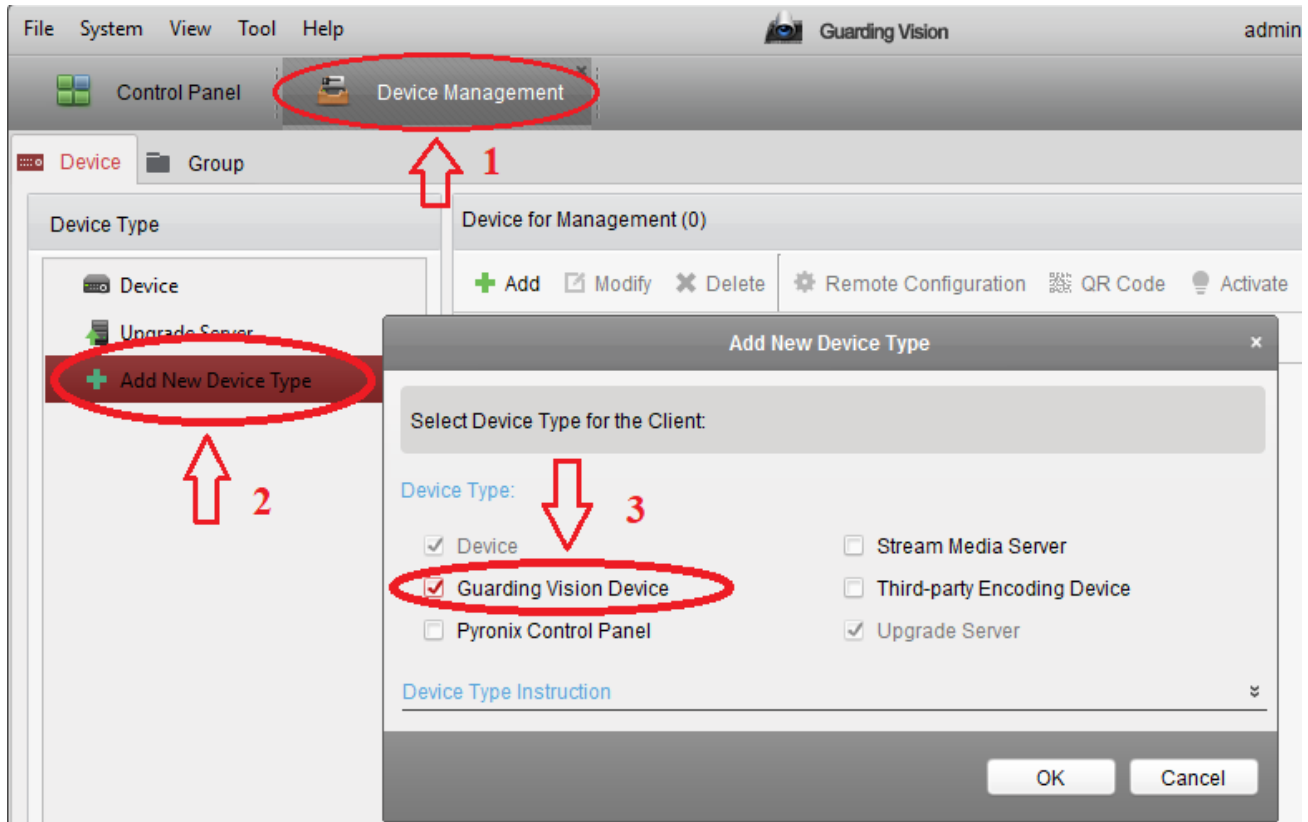
Bước 3: Xem camera bằng kết nối đám mây..... 5

Bước 4: Kết nối bằng tên miền Guarding Vision 6

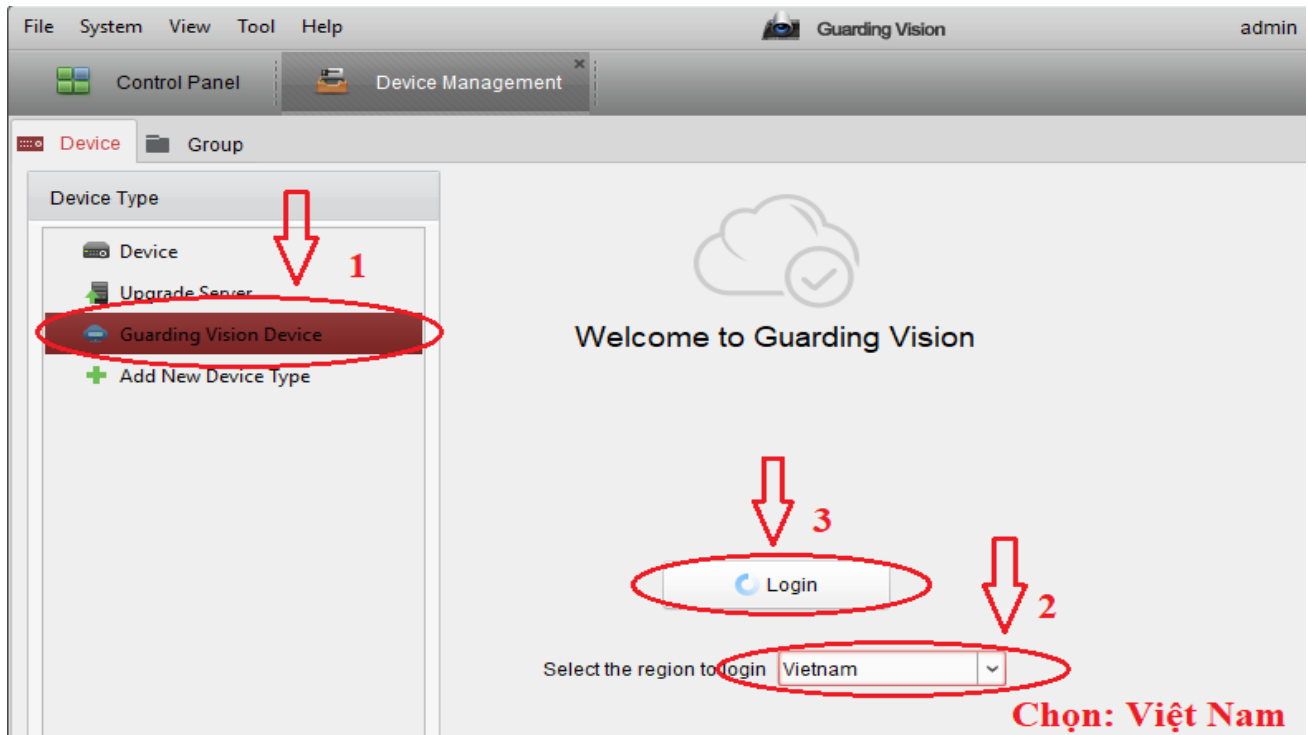
Chú ý: Phần mềm **Guarding Expert Client** (Guarding Vision Client) cho phép xem camera từ xa bằng **Đám Mây** (Cloud) Guarding Vision và **Tên Miền** (DDNS) Guarding Vision, các bước làm như sau:

Bước 1: Đăng nhập tài khoản Guarding Vision

- Thêm mô đun Guarding Vision



- Đăng nhập Guarding Vision



Xuất hiện bảng đăng nhập tài khoản Guarding Vision

Login

Nhập tài khoản Guarding Vision

lehoangcctv

●●●●●●●●●●

Login

Register

Allow to do the following:

- ✓ Get your personal information.
- ✓ Get your device information.

Đăng nhập tài khoản Guarding Vision thành công

File System View Tool Help Guarding Vision admin

Control Panel Main View Device Management

Device Group

Device Type

- Device
- Upgrade Server
- Guarding Vision Device**
- Add New Device Type

Device for Management (1)

Guarding Vision Account: lehoangcctv

+ Add Device × Delete Device Remote Configuration Logout

Device Name	Serial No.
HDS-N7732I-4K(786288549)	786288549

Bước 2: Cập nhật mã xác thực (Verification Code)

File System View Tool Help Guarding Vision admin

Control Panel Main View Device Management 1

Device Group 2

Resource

Search...

lehoangcctv 3

Encoding Channel

Alarm Input

Resources of Group lehoangcctv

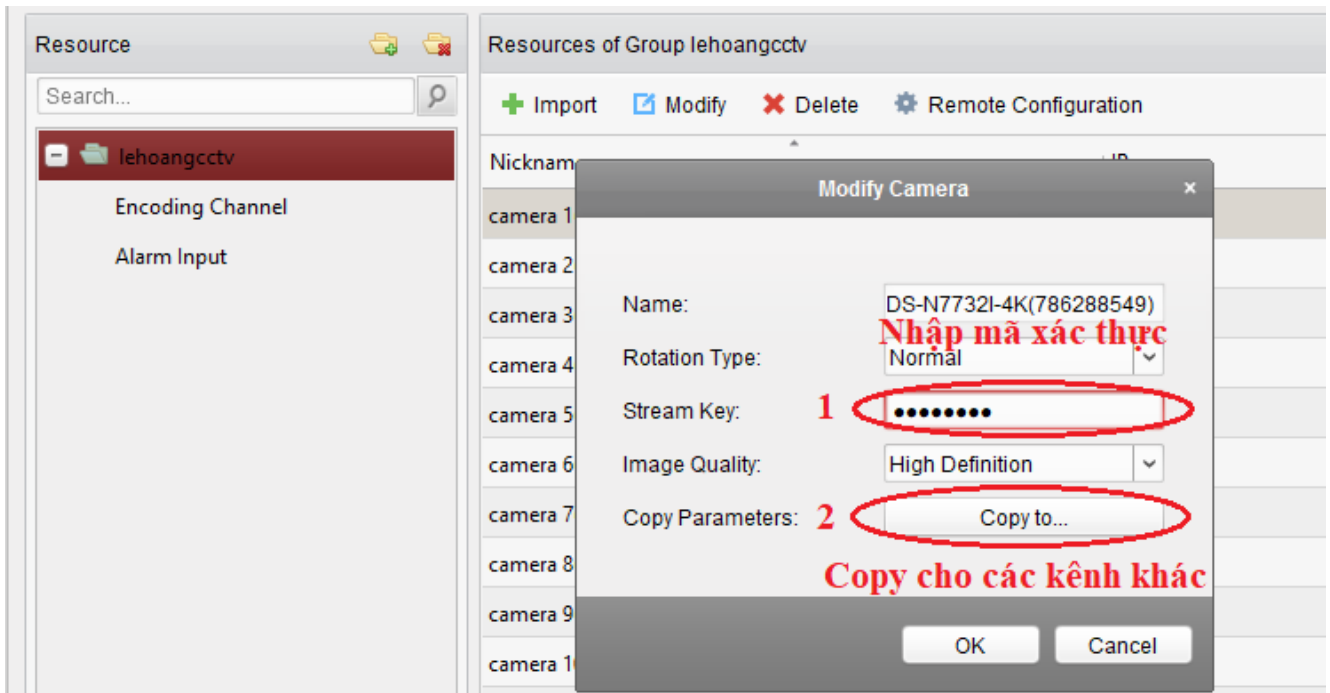
+ Import Modify Delete Remote Configuration

Nickname Nhập đôi chuột 4 | IP

camera 1@786288549_HDS-N7732I-4K(786288549)	
camera 2@786288549_HDS-N7732I-4K(786288549)	
camera 3@786288549_HDS-N7732I-4K(786288549)	

Nhấp đúp chuột sau đó sẽ xuất hiện bảng mới, nhập mã xác thực tại mục “**Stream Key**”

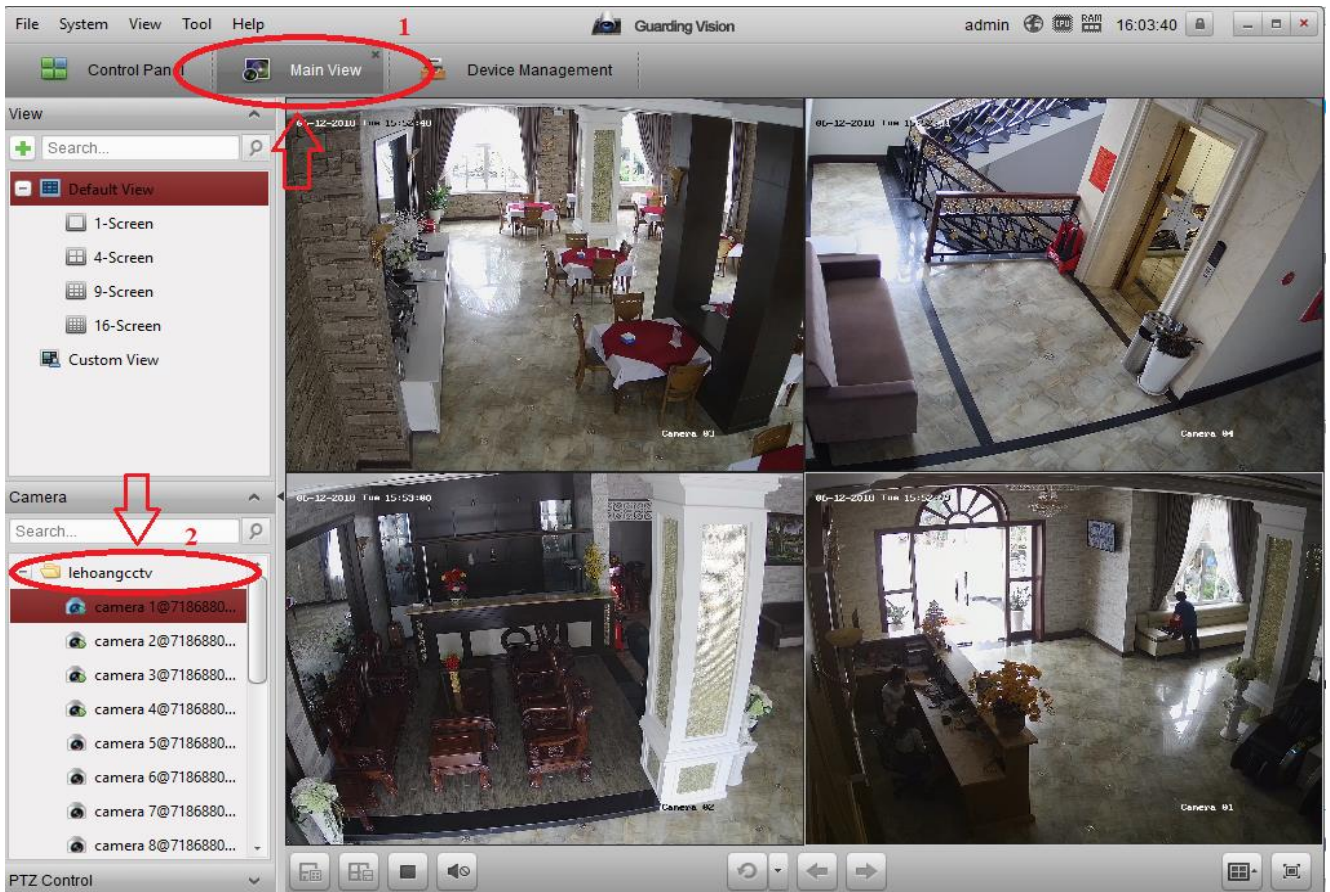
Copy to... là để copy mã xác thực đó cho những kênh còn lại.



Bước 3: Xem camera bằng kết nối đám mây

Bắt buộc phải thực hiện Bước 1 và Bước 2

Chọn **Main View** -> Chọn group tên của tài khoản **Guarding Vision**

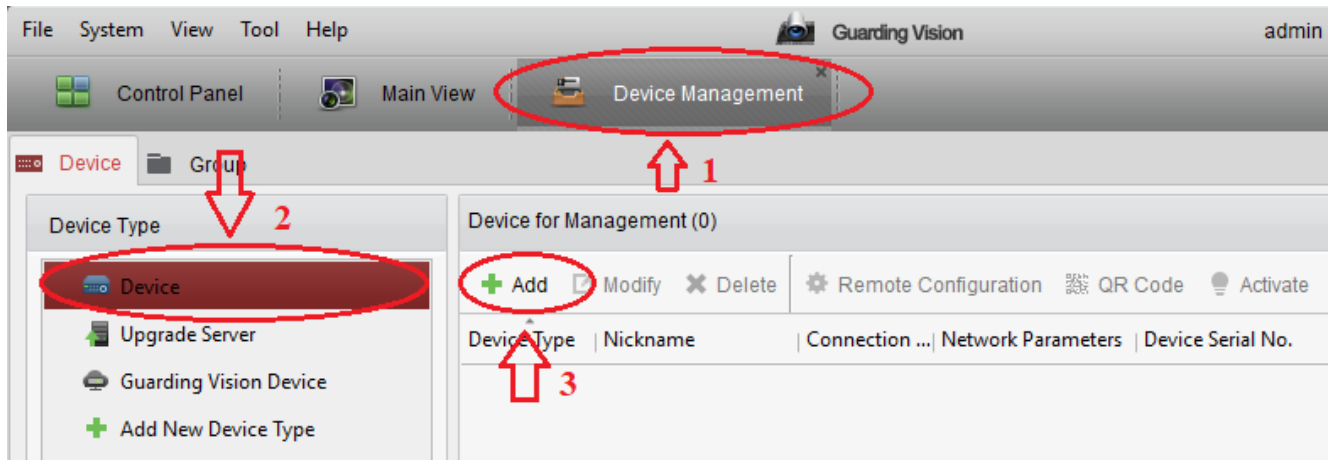


* Như vậy chúng ta đã có thể xem camera bằng đám mây Guarding Vision từ xa

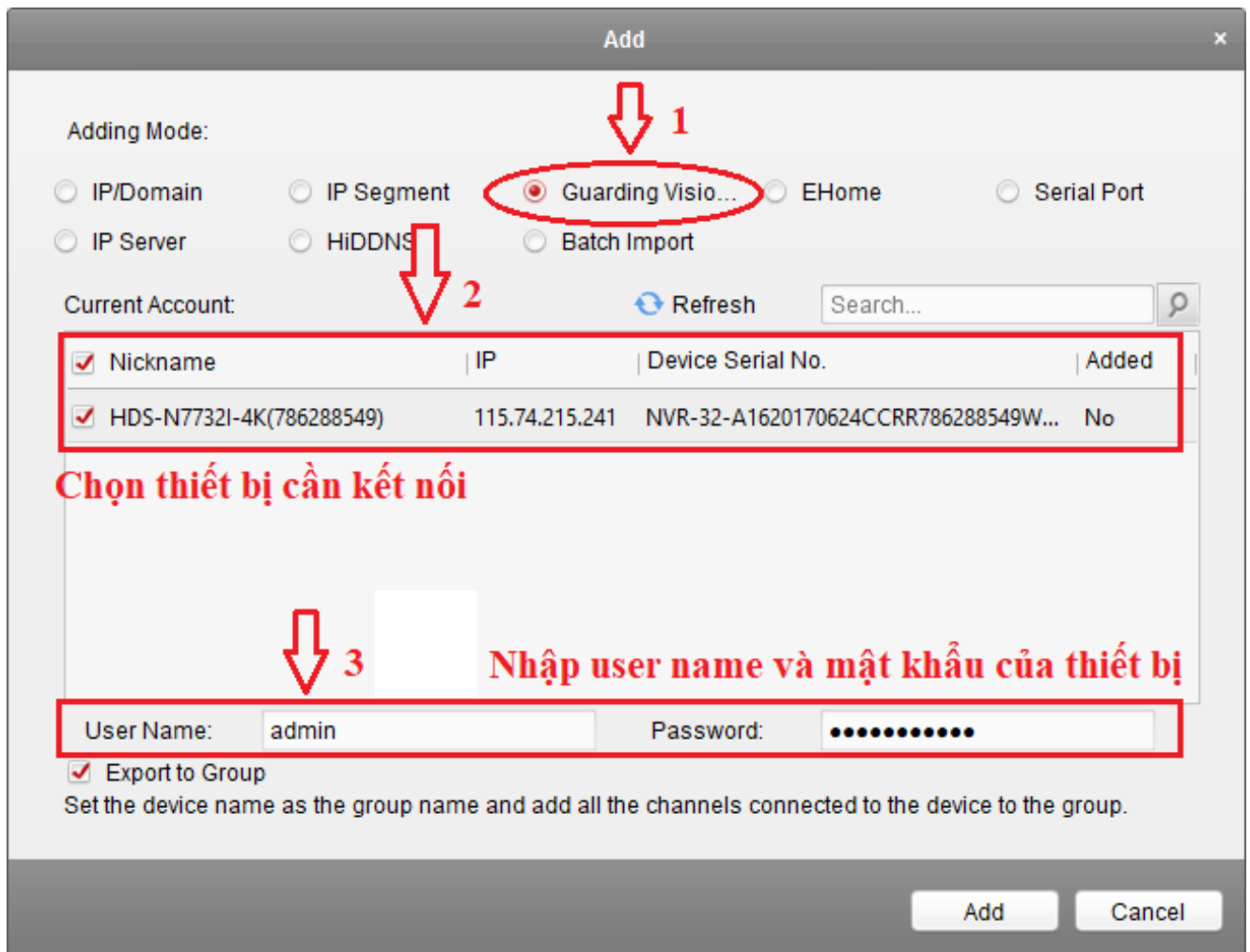
Bước 4: Kết nối bằng tên miền Guarding Vision

Note: Phải đăng nhập tài khoản Guarding Vision trước ở **Bước 1** và thiết bị phải được **NAT** đủ port

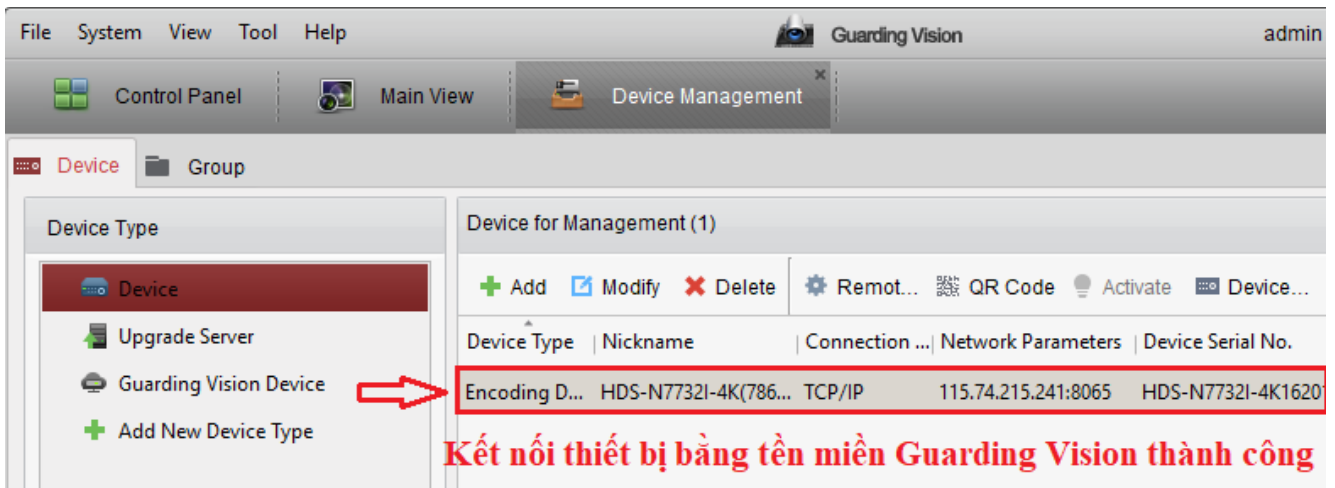
- Chọn **Device Management** -> **Device**-> **Add**



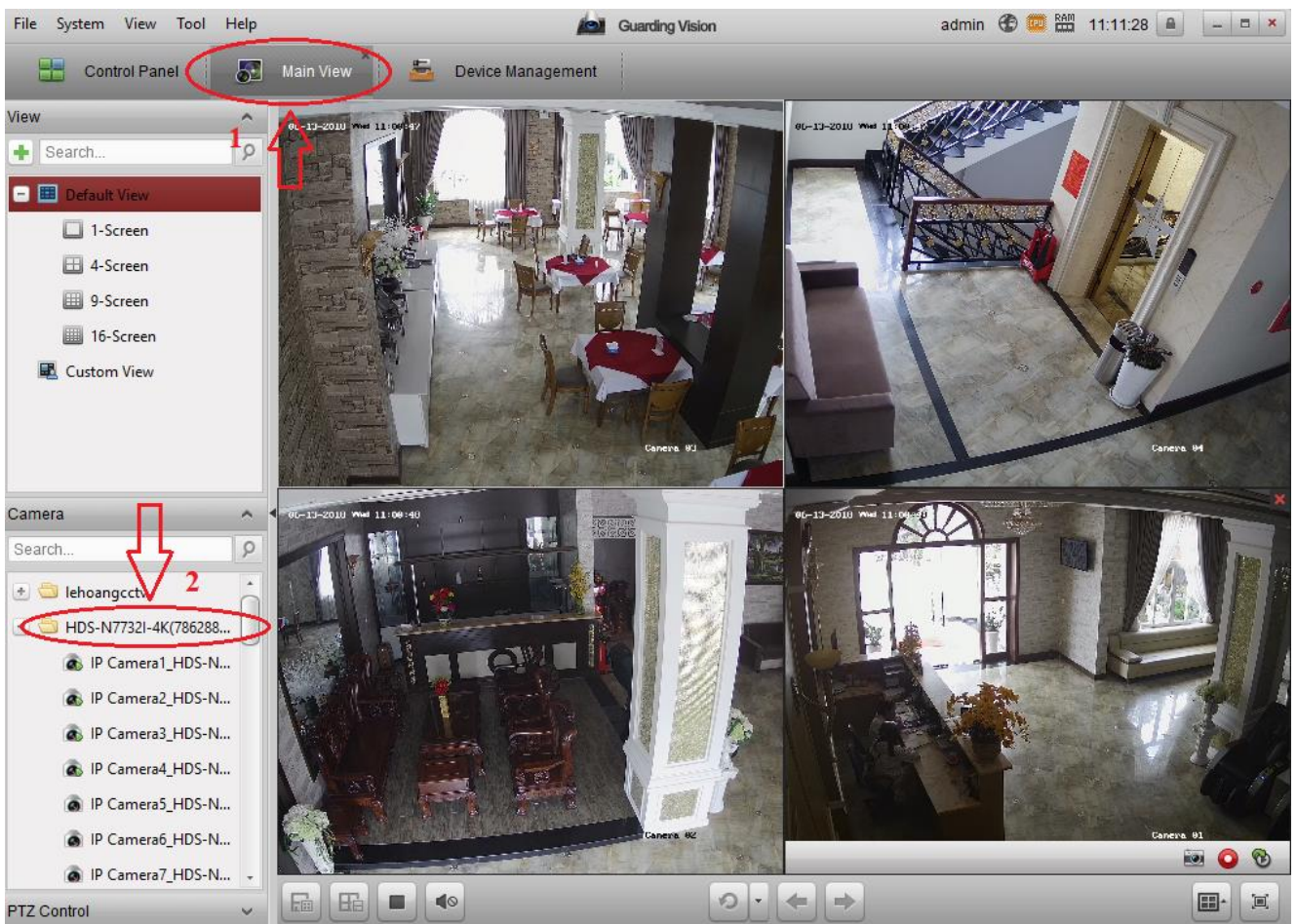
- Chọn thiết bị và nhập thông tin user name, mật khẩu của thiết bị đó



Kết nối thiết bị bằng tên miền Guarding Vision thành công



Xem camera với chế độ tên miền Guarding Vision



* Như vậy chúng ta đã có thể xem camera bằng tên miền Guarding Vision từ xa

Thank you!