

HƯỚNG DẪN SỬ DỤNG
ADD CAMERA IP/DVR/NVR VÀO ĐẦU GHI IP BẰNG TÊN MIỀN
GUARDING VISION



Version V2.5 11.10.2017

MỤC LỤC

1. Cấu hình tên miền Guarding Vision.....	3
2. Thêm camera IP/ DVR và đầu ghi IP bằng Guarding Vision	3
2.1 Kiểm tra thiết bị trong tài khoản Guarding Vision	3
2.2 Ba bước thêm camera IP vào đầu ghi IP bằng Guarding Vision	3
3. Thêm đầu ghi IP và đầu ghi IP bằng Guarding Vision	4
3.1. Kiểm tra thiết bị trong tài khoản Guarding Vision	4
3.2. Ba bước thêm đầu ghi IP và đầu ghi IP bằng Guarding Vision.....	5

Chú ý: Để kết nối Camera IP/ Đầu Ghi TVI/ Đầu Ghi IP từ xa về Đầu Ghi IP bằng domain Guarding Vision thì phải thêm tất cả các thiết bị này vào **cùng chung một tài khoản Guarding Vision**.

1. Cấu hình tên miền Guarding Vision

Xem hướng dẫn đăng ký **Guarding Vision** ở đường dẫn sau:

<http://www.lhccvt.com/hotro/huongdansudungguardingvision>

2. Thêm camera IP/ DVR và đầu ghi IP bằng Guarding Vision

2.1 Kiểm tra thiết bị trong tài khoản Guarding Vision

* Phải thêm camera IP/DVR và đầu ghi IP vào cùng chung 1 tài khoản Guarding Vision.

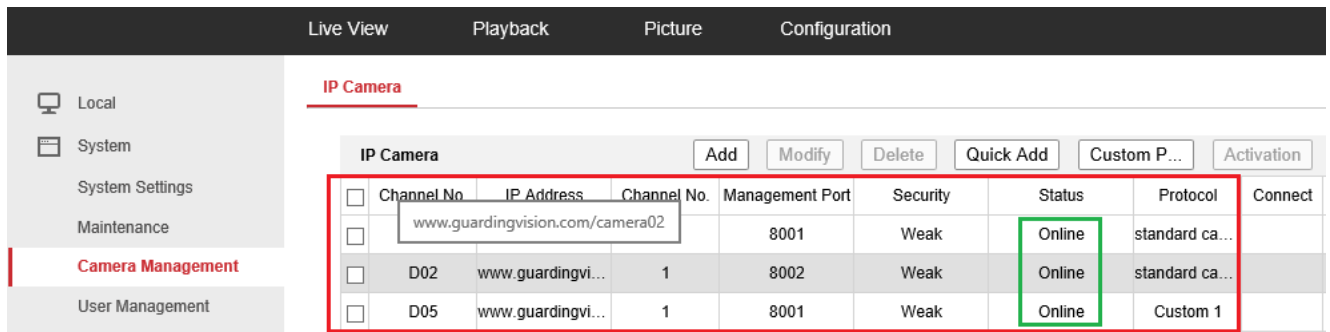
Device Domain	Device Serial No.	IP/Port No.	Status	Device Operation
daughiip02	790792615	116.106.203.240/81	Online	
daughiip01	790792613	116.108.132.157/8088	Online	
camera03	790792612	113.173.90.82/83	Online	
camera02	790792611	113.173.90.82/82	Online	
camera01	790792610	113.173.90.82/81	Online	

2.2 Ba bước thêm camera IP vào đầu ghi IP bằng Guarding Vision

Bước 1: Vào mục “**Camera Management**”

Bước 2: Nhập tên miền www.guardingvision.com/domain, port server, user name và password.

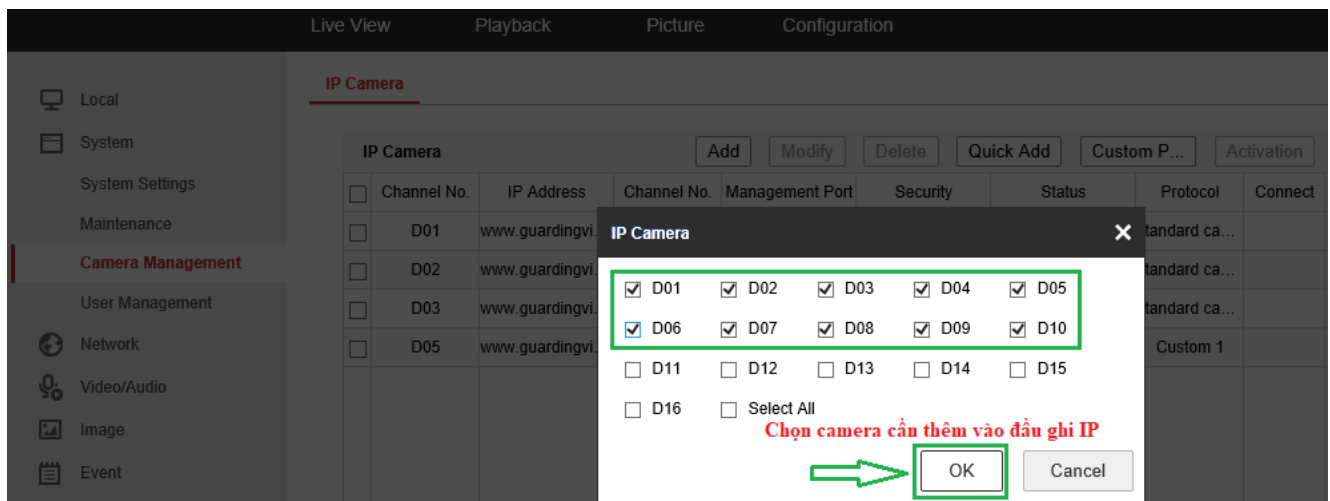
Bước 3: Kiểm tra trạng thái của thiết bị “**Status**” **Online** là đã thêm thiết bị thành công.



Chú ý: Thêm đầu ghi TVI vào đầu ghi IP

Thêm camera từ đầu ghi TVI và đầu ghi IP cần phải thực hiện “**Bước 2**” **2 lần**, thực hiện lần thứ 2 sẽ xuất hiện giao diện tương đương ở “**Bước 4**” để chọn camera cần thêm.

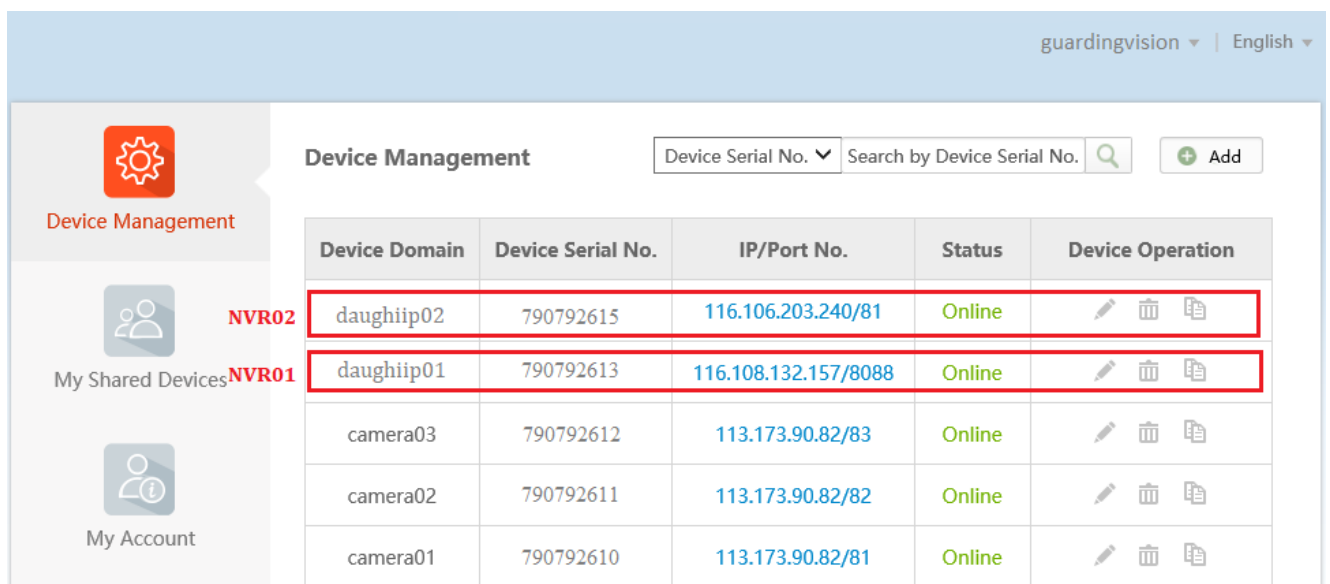
Bước 4: Chọn camera cần thêm vào đầu ghi IP



3. Thêm đầu ghi IP và đầu ghi IP bằng Guarding Vision

3.1. Kiểm tra thiết bị trong tài khoản Guarding Vision

* Phải thêm 2 đầu ghi IP vào cùng chung 1 tài khoản Guarding Vision.



3.2. Ba bước thêm đầu ghi IP và đầu ghi IP bằng Guarding Vision

Bước 1: Vào mục “**Camera Management**” khai báo “**Custom Protocol**” trên đầu ghi thêm camera.

Channel No.	IP Address	Channel No.	Management Port	Security	Status	Protocol	Connect
<input type="checkbox"/>	D01	www.guardingvi...	1	8001	Weak	Online	standard ca...
<input type="checkbox"/>	D02	www.guardingvi...	1	8002	Weak	Online	standard ca...
<input type="checkbox"/>	D05	www.guardingvi...	1	8001	Weak	Online	Custom 1

Đầu ghi IP hỗ trợ 16 “**Custom Protocol**” nên chỉ **thêm được 16 camera** bằng Custom Protocol.

Link RTSP – Mainstream: **/h264/ch33/main/av_stream**

Link RTSP – Substream: **/h264/ch33/sub/av_stream**

Ch33: Là bắt đầu **kênh số 1** của đầu ghi IP, ví dụ thêm kênh số **03** sẽ là **ch35**.

Bước 2: Bấm “**Add**” và nhập tên miền thiết bị **www.guardingvision.com/domain**, chọn **protocol** và nhập user name, password của đầu ghi IP cần thêm vào.

Bước 3: Kiểm tra trạng thái của thiết “**Status**” **Online** là đã thêm thiết bị thành công.

Live View Playback Picture Configuration

Local
System
System Settings
Maintenance
Camera Management
User Management

IP Camera

Add Modify Delete Quick Add Custom P... Activation

<input type="checkbox"/>	Channel No.	IP Address	Channel No.	Management Port	Security	Status	Protocol	Connect
<input type="checkbox"/>	D01	www.guardingvi...	1	8001	Weak	Online	standard ca...	
<input type="checkbox"/>	D05	www.guardingvi...	1	8001	Weak	Online	Custom 1	

Thank you!